



Zukunftsfähige Lösungen für Balkone und Loggien

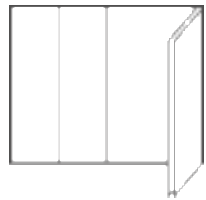
Solarlux Campus in Melle



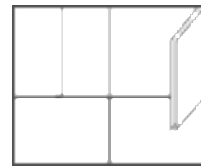


SOLARLUX

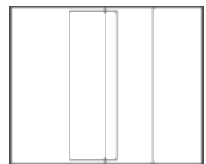
Systemübersicht: ungedämmt



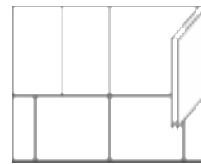
Schiebe-Dreh-Systeme



Fassadenmodul



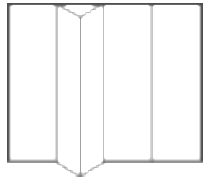
Schiebesysteme



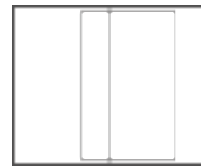
Ganzglas-Brüstung



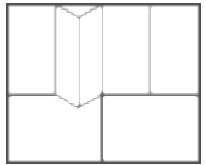
Systemübersicht: wärmegeedämmt



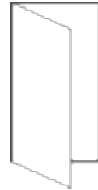
Glas-Faltwände



Schiebesysteme



Fassadenmodul



Fenster und Türen



Kastenfenster

Doppelfassade im Miniatur-Format

Kastenfenster als Lösung: Soundline M



APO



Verkehrslärm

Straßenverkehr, Schienenverkehr, Luftverkehr

Verkehrslärmschutzverordnung (16. BImSchV)

Rechtsgrundlage: DIN 4109 – Schallschutz im Hochbau

Ziel: $\leq 30 \text{ dB(A)}$ im Schlafräum nachts
(Messung am Fenster)



Gewerbelärm

Betriebe, Maschinen, Anlagen (z. B. Werkstätten, Supermärkte)

TA Lärm (Technische Anleitung zum Schutz gegen Lärm)

Rechtsgrundlage: DIN 4109 oder DIN 18005 (Schallschutz im Städtebau)

Ziel: $\leq 25\text{--}30 \text{ dB(A)}$ innen
(Messpunkt mind. 500mm aus dem Baukörper)

Soundline M bei Verkehrslärm

- + Zertifiziertes modulares Baukastensystem zur vorgesetzten Montage
- + Durchlüfteter Aluminiumrahmen mit Schallabsorbern
- + Äußere Hülle: Schiebe-Dreh-System Proline T oder Schiebesystem Proline S
- + Innere Hülle: Fenster oder Glas-Faltwand aus Holz, Aluminium oder Kunststoff
- + Tiefe: 180 mm
- + Individuelle Befestigung am Fensterrahmen
- + Auch raumhohe Verglasungen sind möglich (in Abhängigkeit von der Windlast)
- + Geeignet für Neubau und Sanierung
- + optionale Ausstattung: Beschattung, zusätzliche Schallschutzkomponenten



Die Vorteile

- Sicheres Einhalten hoher Schallschutzanforderungen
 - Lüftungsstellung bis zu Rw **37dB**
 - Geschlossen bis zu Rw **50dB**
- Natürlicher Luftaustausch / Vermeidung von Überhitzung
- Einfache Montage einer geprüften Systemlösung: „Plug & Play“
- Filigrane Glasoptik ohne vertikale Profile
- Maximale Lichttransparenz
- Für die Nutzer*innen:
 - Reinigung der äußeren Scheiben von innen
 - Flexibles Stoßlüften



Leistungswerte: UW-Wert und Schalldämmung

Uw-Berechnungen für Fenster nach DIN EN ISO 10077-1

Normfenster **Alu**

Uw, Kastenfenster = **1,1** (1,086) W/m²K

Normfenster **Holz**

Uw, Kastenfenster = **0,69** (0,691) W/m²K

Luftschalldämmung nach DIN EN ISO 10140-2

Normfenster eingebaut

Geschlossen

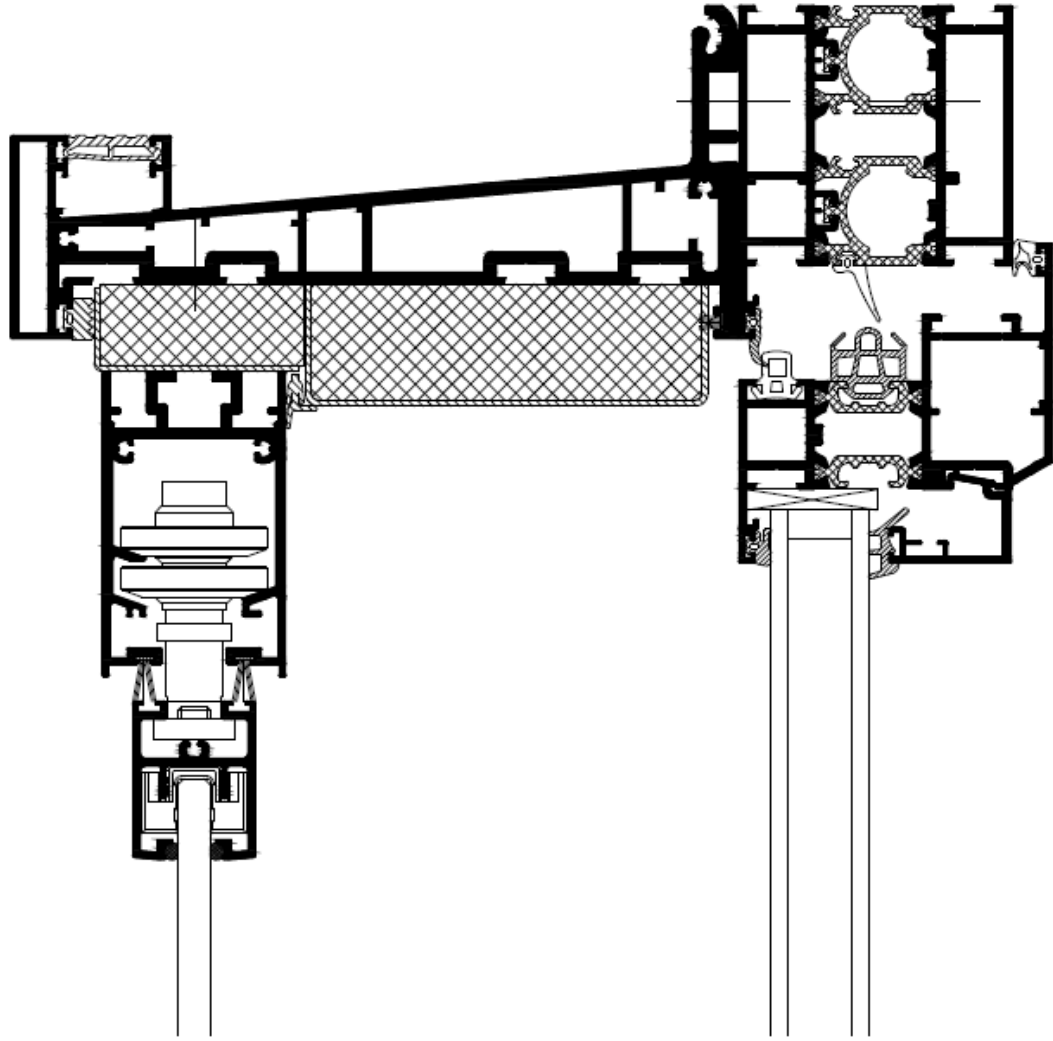
bis zu 50 dB (Rw) *

Teilgeöffnet (innen 40mm Kipp)

bis zu 37 dB (Rw) *

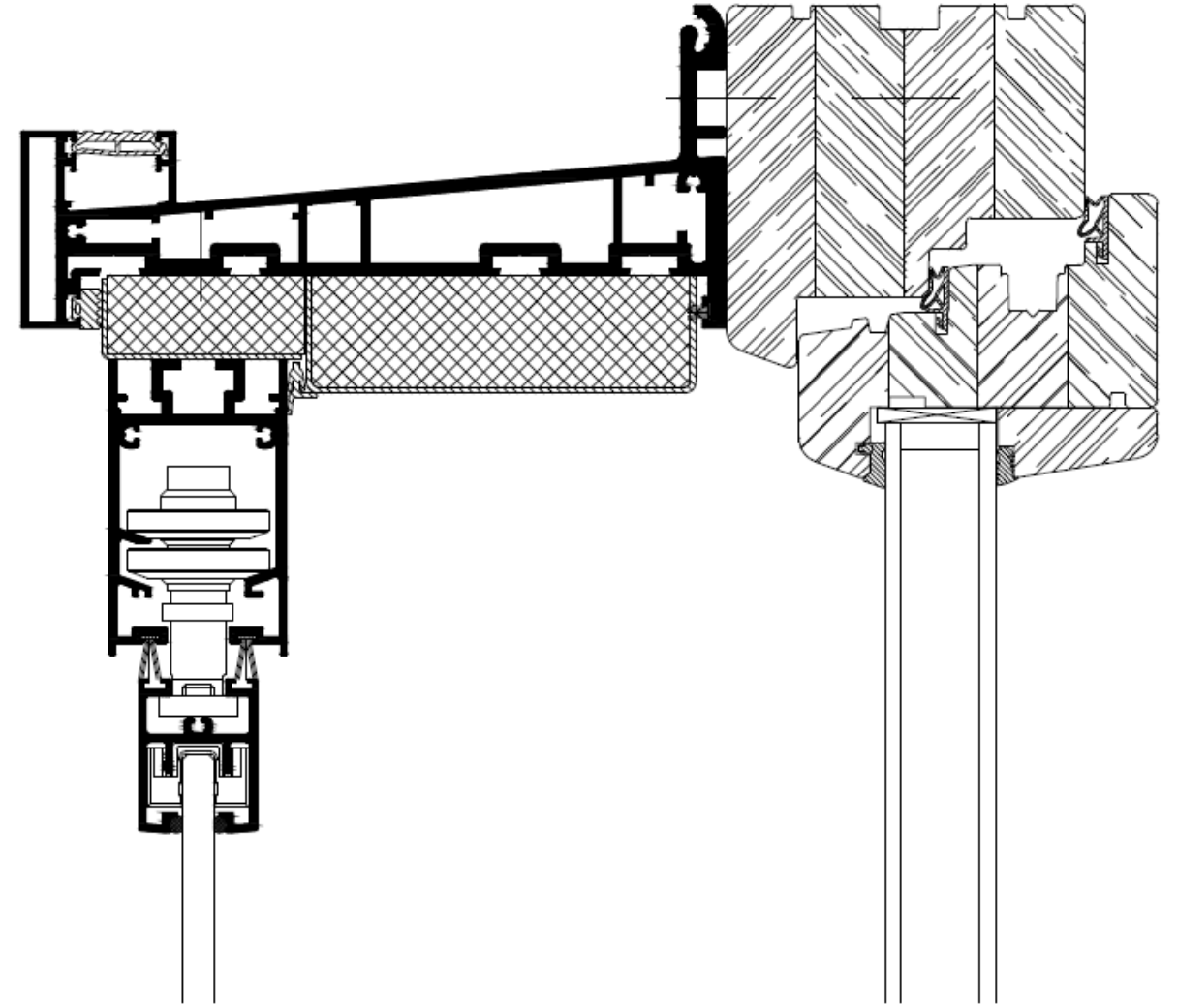
*Werte variieren aufgrund Materialvielfalt (Alu/Holz/Kunststoff)





Vertikalschnitt Soundline M
mit Aluminiumfenster

Tiefe 180 mm

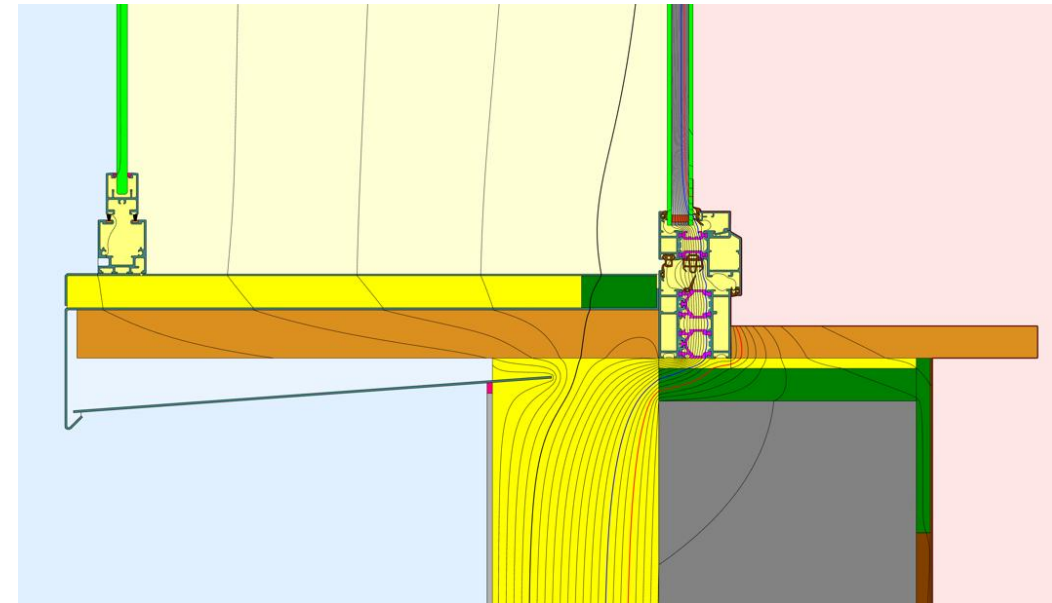


Vertikalschnitt Soundline M
mit Holzfenster

Ausblick: Soundline M Mega bei Gewerbelärm

Die Vorteile

- Sicheres Einhalten hoher Schallschutzanforderungen
 - Lüftungsstellung bis zu $R_w = \text{in Prüfung}$
 - Geschlossen bis zu $R_w = \text{in Prüfung}$
- Natürlicher Luftaustausch / Vermeidung von Überhitzung
- Gesundes Wohnen durch zertifizierte Raumsimulationen / Klimalasten
- Kaskadenförmige Entwässerung und Systemhinterlüftung
- Einfache Montage einer geprüften Systemlösung: „Plug & Play“
- Filigrane Glasoptik ohne vertikale Profile
- Maximale Lichttransparenz
- Für die Nutzer*innen:
 - Reinigung der äußeren Scheiben von innen
 - Flexibles Stoßlüften



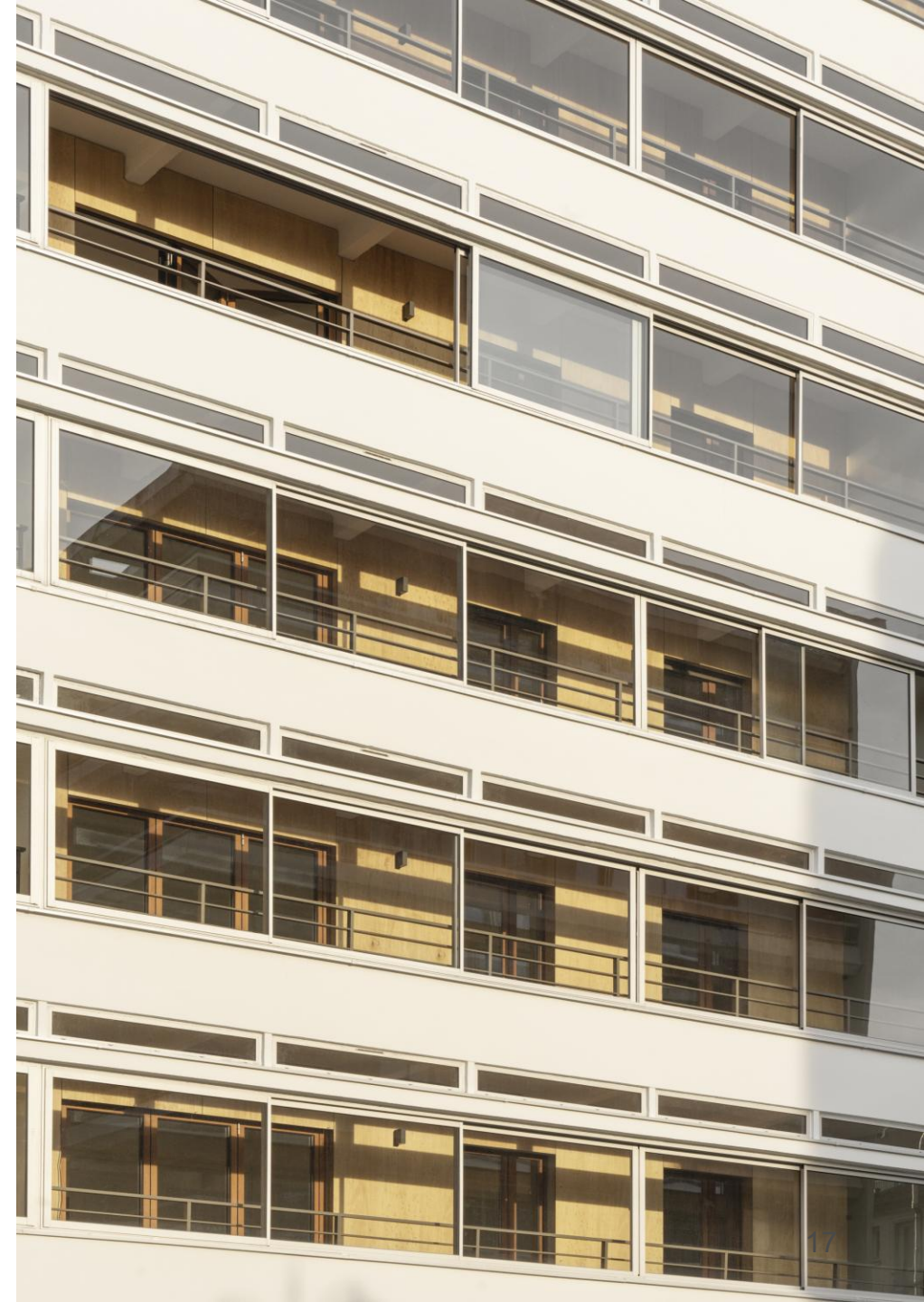
Balkonverglasung als Klimapuffer

Balkone als Pufferzone

Transformation im Bestand

Peugeot Parkhaus Paris | Atelier Téqui Architectes

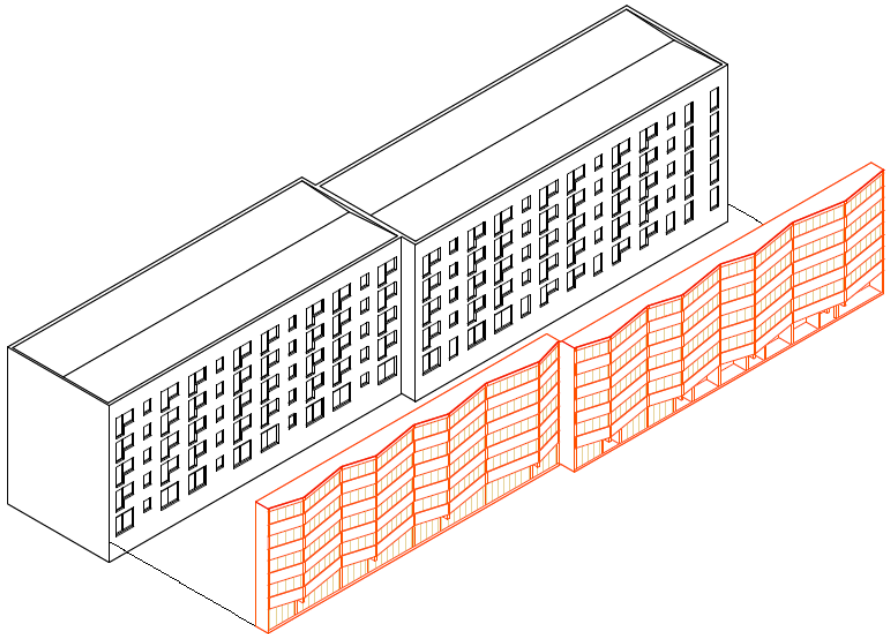
Thermische und akustische Pufferzone



WBS 70 Sanierung der IBA Thüringen in Nordhausen



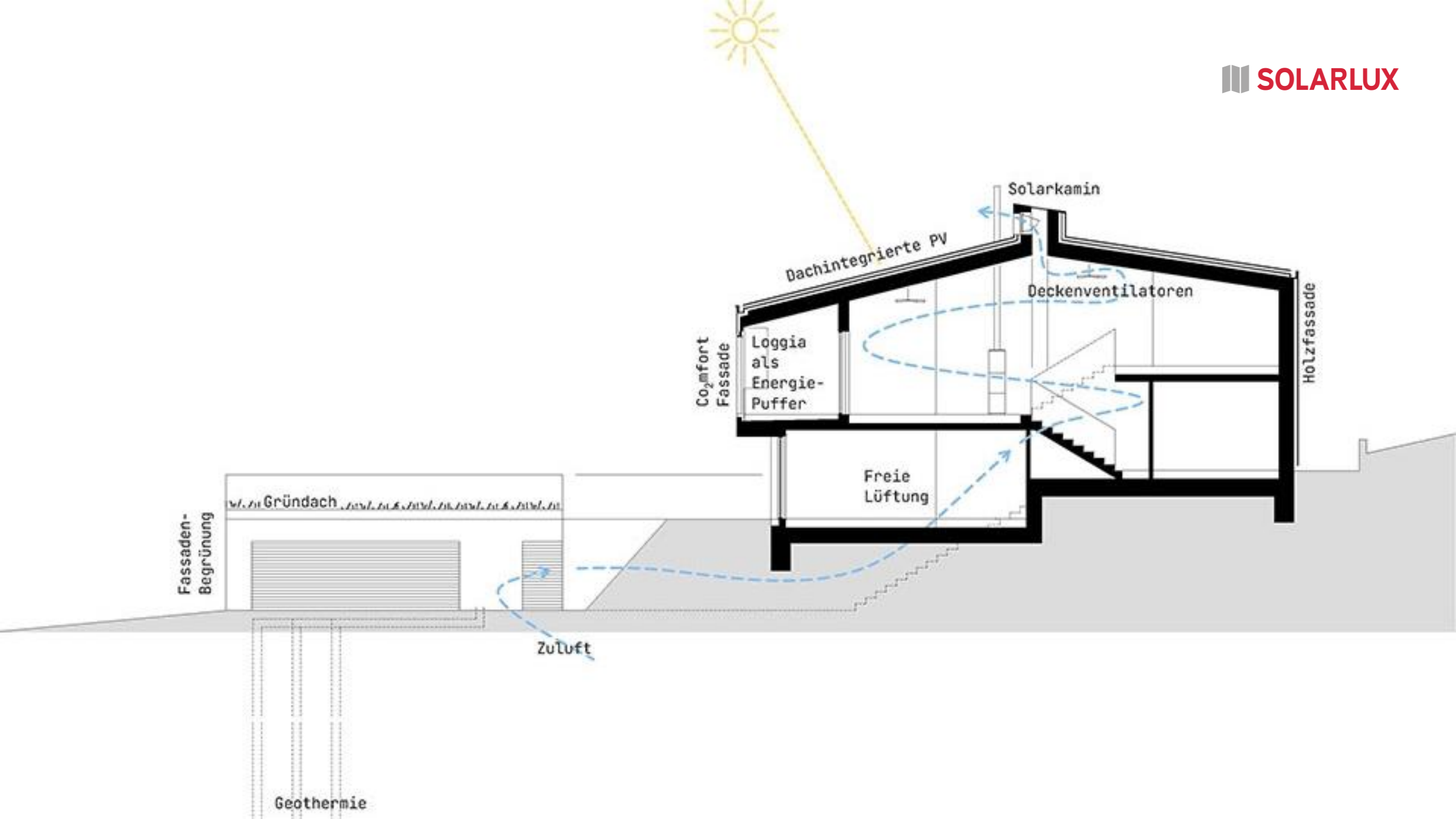
Additives Bauteil als Klimapuffer





Lowtech-Konzepthaus im Salzkammergut

Architekt Dr. Peter Kuczia | Systeme: cero, Proline T



Loggia als Klimapuffer

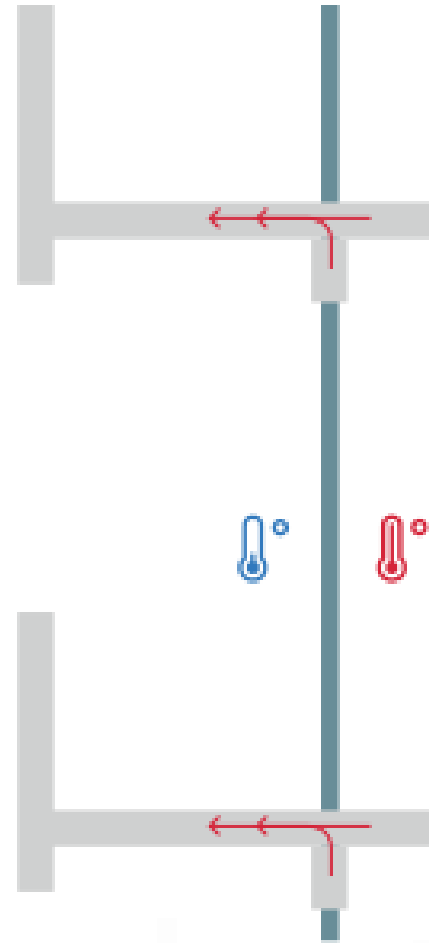
Architekt Dr. Peter Kuczia | Systeme: cero, Proline T

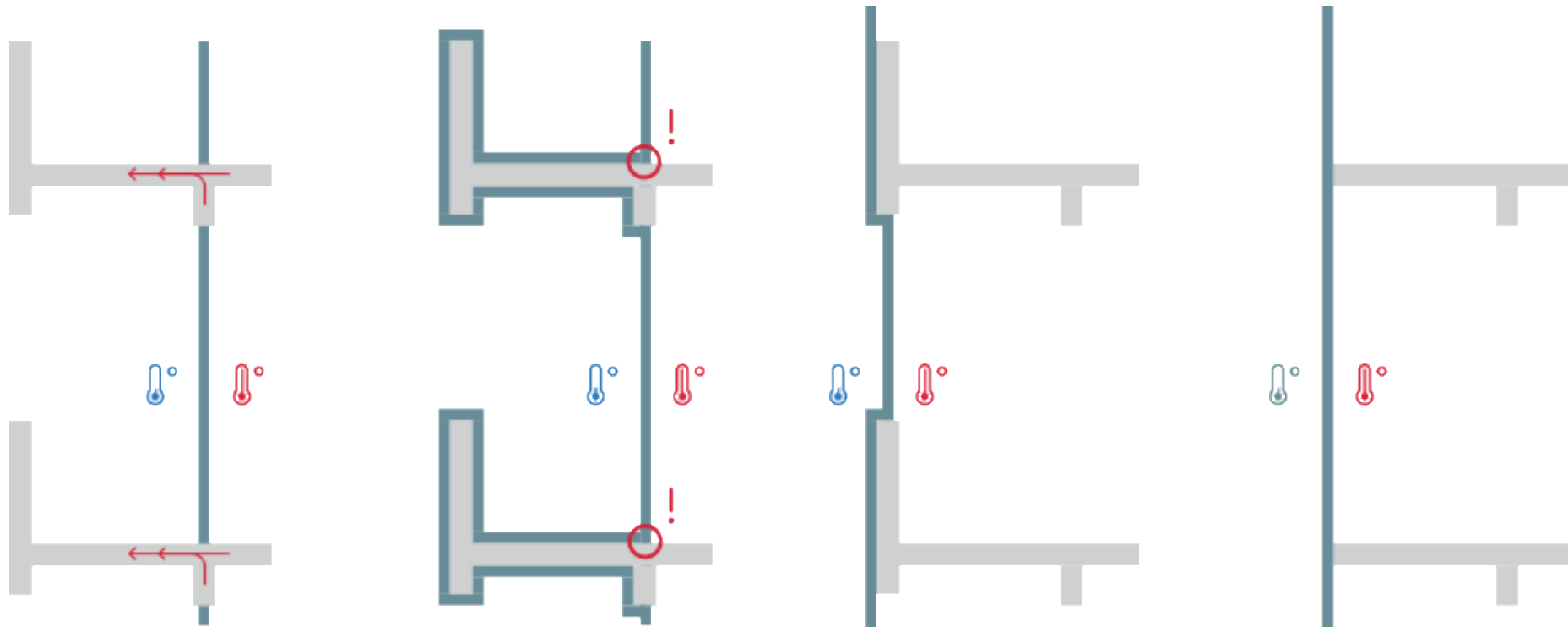
Balkone und Loggien einhausen

Fassadenmodule für Sanierungen

Ausgangssituation

Durchbetonierte Geschossdecken

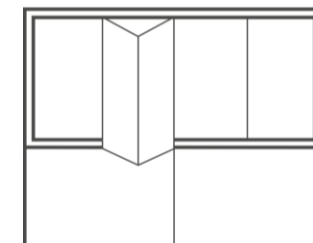
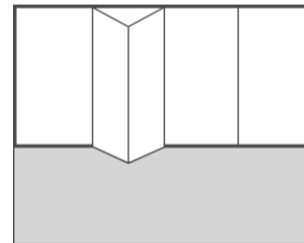
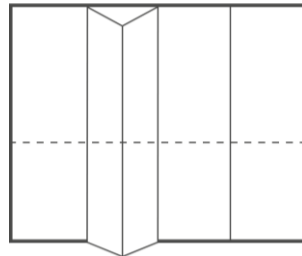
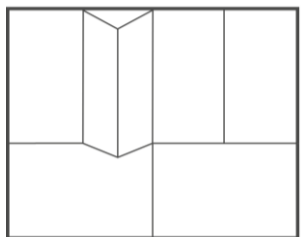
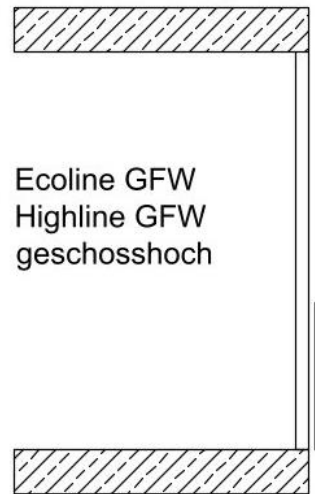
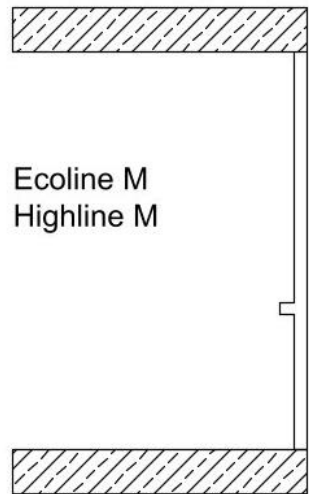




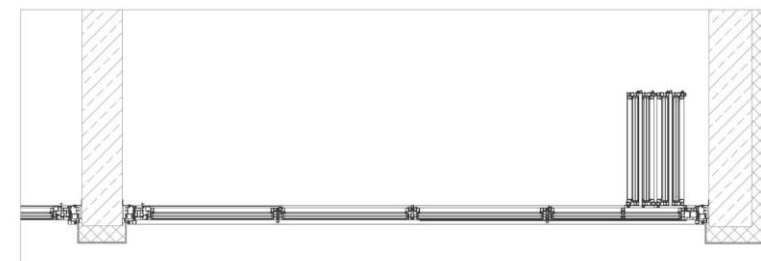
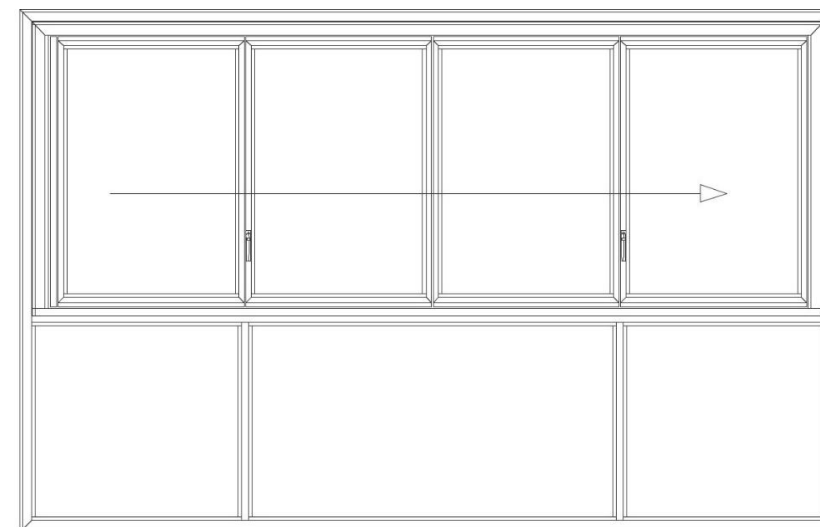
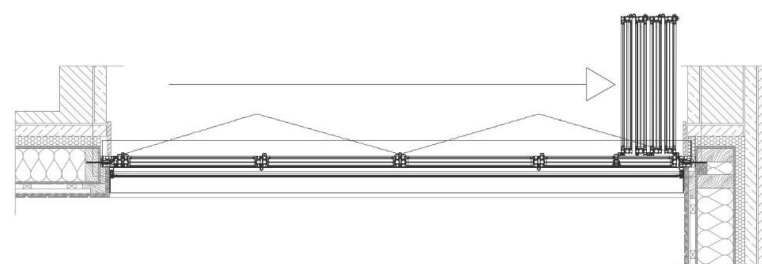
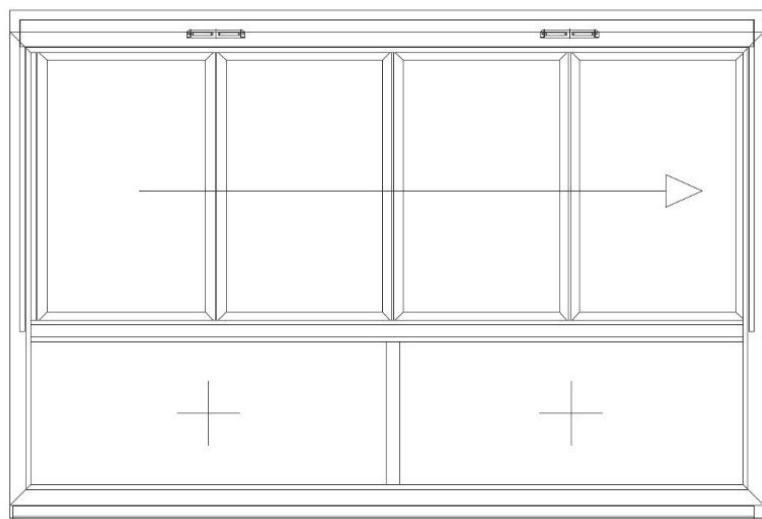
Lösungsvarianten

Übersicht

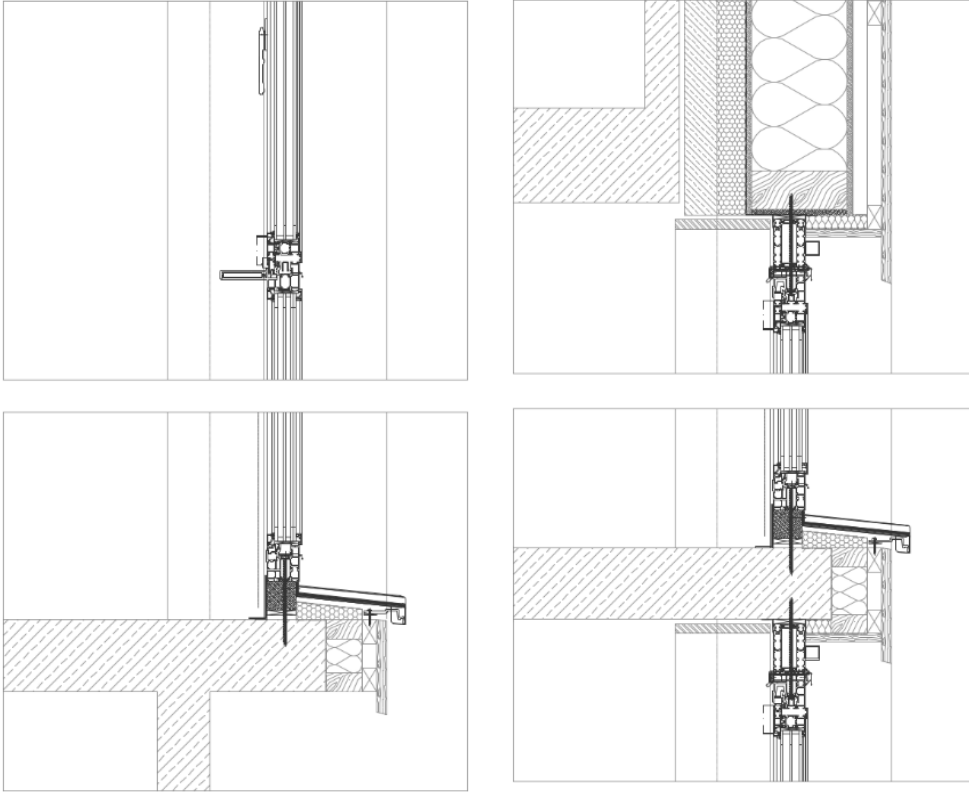
Modulvarianten: aufgesetzt und vorgesetzt



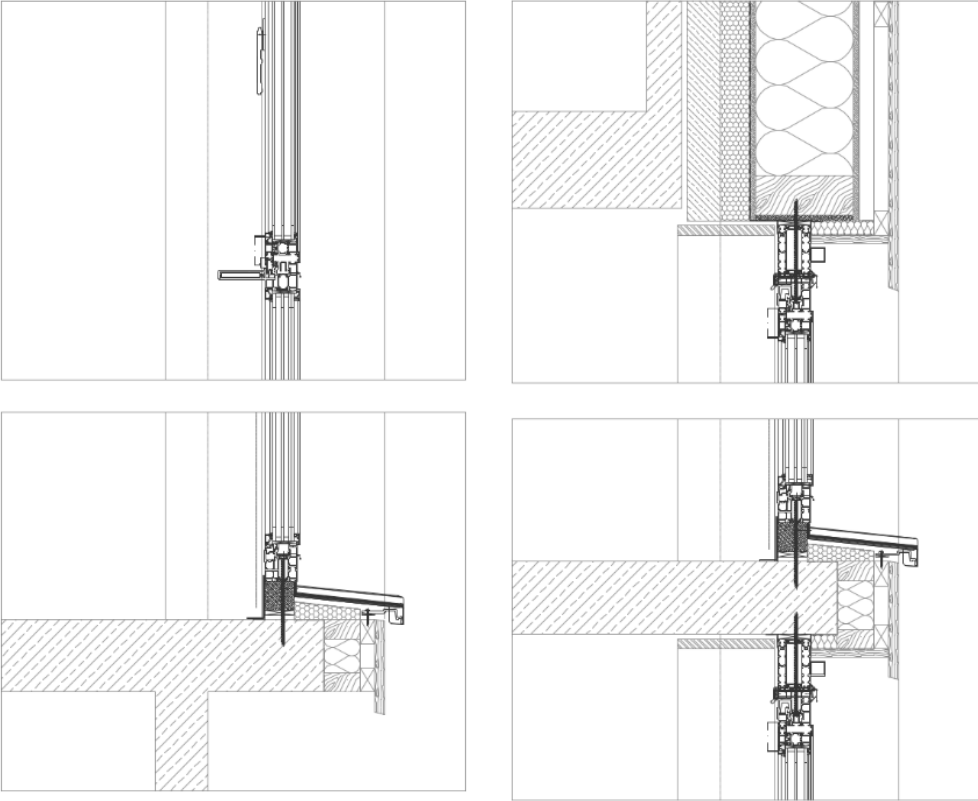
Ecoline M / Highline M



Ecoline M / Highline M



Ecoline MF / Highline MF





Kurt-Schumacher-Str., Stuttgart
Stuttgarter Wohnungs- und Städtebaugesellschaft



Glas-Faltwand geschosshoch

Tempelstraße, Köln | Zeller Kölmel Architekten









Fassadensanierung

Marienbader Straße, Berlin



Anlieferung Module



Geschlossene Fassade

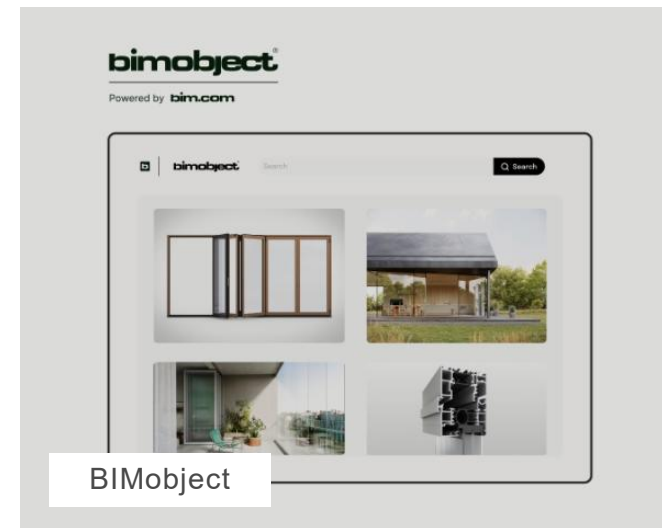
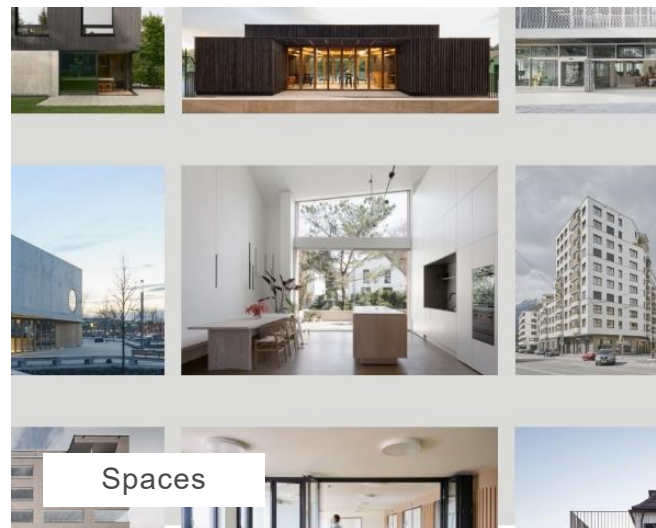
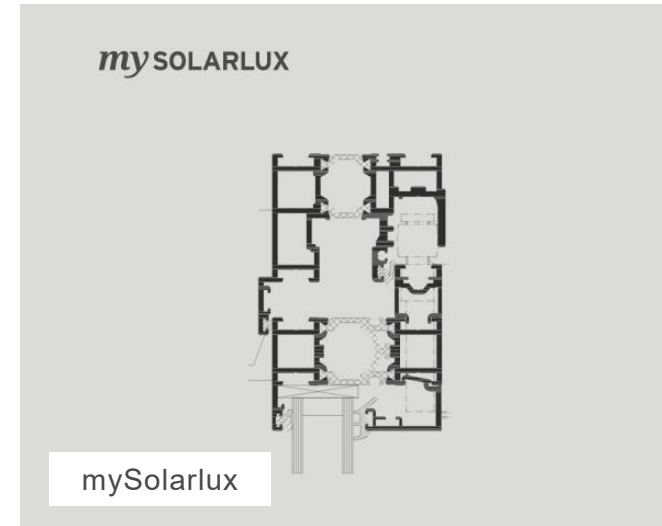
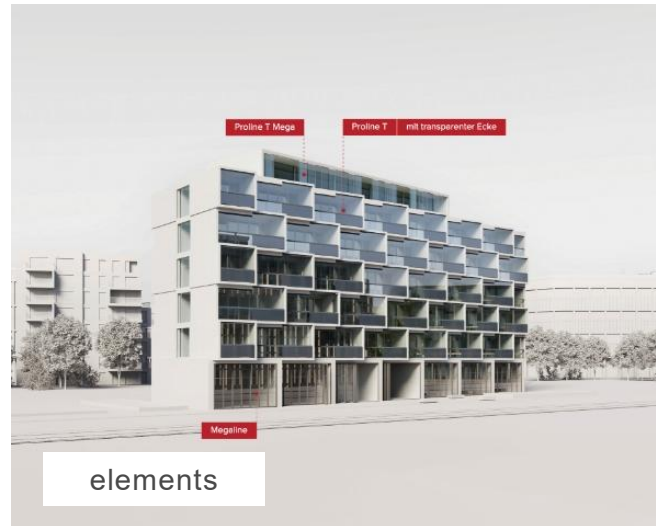


Balkonnutzung im Wohnraum

Service

Tools

- interaktive Produktwelt *elements*
- Planungsplattform *mySolarlux*
- Referenzdatenbank *Spaces*
- Plattformen für Bauteildaten *BIMobject*



Solarlux Architektenberatung





Solarlux Objektvertrieb

Solarlux Showrooms



Montage



