



The logo for Roben features the word "Roben" in a bold, black, sans-serif font. Above the letter "o" are two parallel, slanted red bars, resembling a stylized roof or a seal.

Roben

...wir machen den Ziegel!

Inhaltsübersicht

- Herstellung von Klinkerriemchen
- Klinkerriemchen als nachhaltiges Fassadenprodukt
- Normen und Zulassungen
- Gestaltungsmöglichkeiten
- Detaillösungen

Herstellung von Klinkerriemchen

Rohstoffe – aus eigenen Tongruben



Herstellung von Klinkerriemchen

Aufbereitung



Herstellung von Klinkerriemchen Produkte



KLINKER

—



KLINKERRIEMCHEN

—



DACHZIEGEL

—



FEINSTEINZEUG

—



**ZIEGEL-
FERTIGTEILE**

—

Herstellung von Klinkerriemchen


Strangpressriemchen



- Herstellung nach DIN EN 14 411
- Materialeigenschaften wie klassischer (Keramik-)Klinker
- Vielfältige Optiken
 - Handform
 - Wasserstrich
 - Typische Klinkerstrukturen
- Diverse Formate und Riemchenstärken

Herstellung von Klinkerriemchen

Digitaldruckriemchen

- 
- Herstellung nach DIN EN 14 411
 - Wie hochwertige Keramik
 - Vielfältige Optiken
 - Rot
 - Sand- und Beigefarbtöne
 - Grau und Anthrazit
 - Diverse Formate – insbesondere Langformate

Herstellung von Klinkerriemchen

Handform- und Wasserstrichriemchen



- Herstellung nach DIN EN 771-1
- Geschnittene Riemchen
- Materialeigenschaften eines Ziegels



- Authentische Ziegeloberflächen
- Verschiedene Riemchenstärken

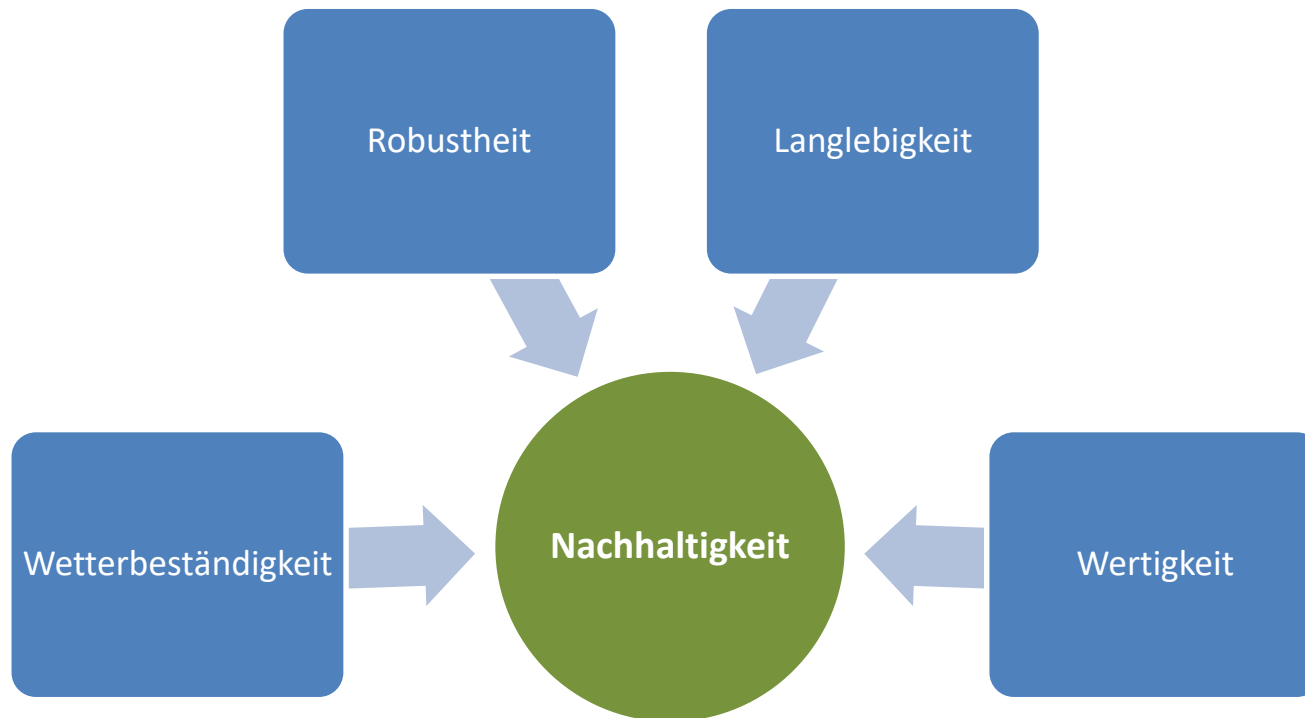
Nachhaltigkeit

Zukunftsbaustoff Ziegel



Klinkerriemchen als nachhaltiges Fassadenprodukt

Vorteile allgemein



Klinkerriemchen als nachhaltiges Fassadenprodukt

Wetterbeständigkeit

- Feuchtigkeit und Nässe
 - Vergrünung der Fassade
- Vor Sonneneinstrahlung
 - Farbbeständigkeit
 - Dunkle Fassaden
- Vor Frost



Klinkerriemchen als nachhaltiges Fassadenprodukt

Robustheit

- Dickschichtiges System
- Mechanische Beanspruchung
 - Ballwurfsicherheit
 - Öffentliche Gebäude



Klinkerriemchen als nachhaltiges Fassadenprodukt

Langlebigkeit

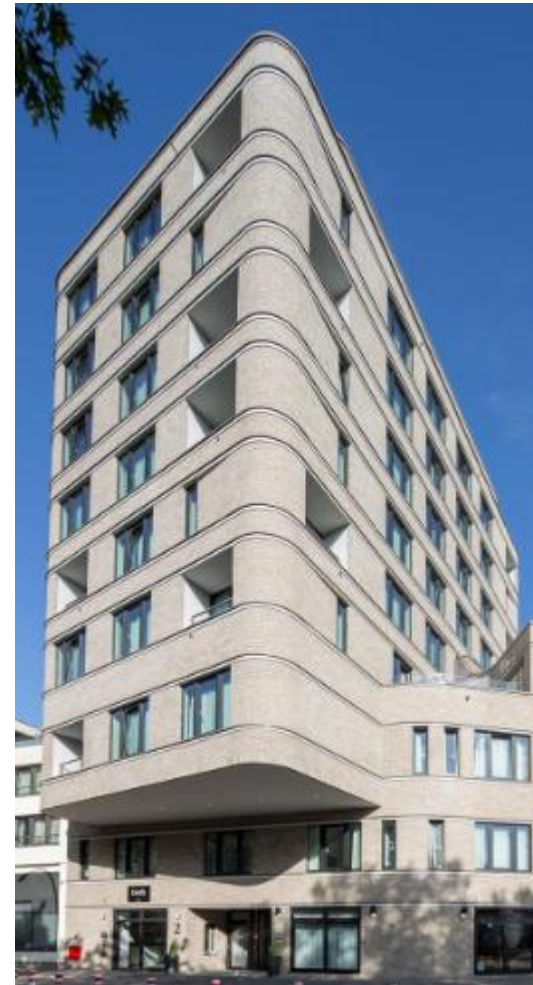
- Naturbaustoff bei 1200° gebrannt
- Gesinterte Oberfläche
- Reinigung



Klinkerriemchen als nachhaltiges Fassadenprodukt

Wertigkeit

- Gebäudezyklus
- Hoher Wiederverkaufswert
- Optische Aufwertung



Klinkerriemchen als nachhaltiges Fassadenprodukt

- Energieeffiziente extrudierte Riemchen mit erneuerbarer Energie
- Dematerialisierung
- Einsatz von Ziegelmehl, etc.
- Zertifizierung aller Klinkerriemchen (EPD, QNG)
- ... mehr in unserem ***Nachhaltigkeitsbericht***



Normen und Zulassungen

Untergründe

Normen

- Monolithische Wand (KS, Poroton, Porenbeton, etc.)
- Beton
- Fertigteil

Zulassungen

- WDVS
- Verbundplattensysteme
- Vorgehängte Systeme

Normen und Zulassungen

Riemchenverarbeitung

DIN 18 515-1

- Norm für Riemchen als angemörtelte Außenwandbekleidung von Bauwerken und Bauteilen
- Relevant für zahlreiche Riemchenanwendungen

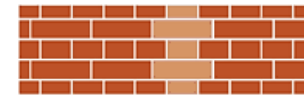
DIN EN 12 004

- Norm für Riemchen als Schlussbeschichtung
- Verlegung

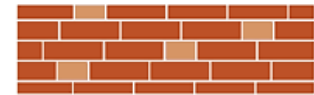
Gestaltungsmöglichkeiten

Verlegerichtungen

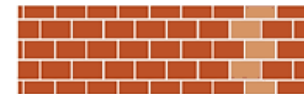
- Keine Verwendung konventioneller Verbandarten erforderlich



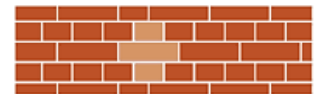
Blockverband



Wilder Verband



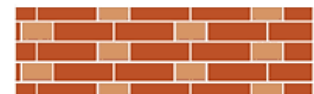
Kopfverband



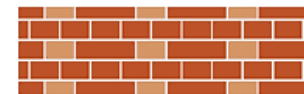
Kreuzverband



Gotischer
Verband



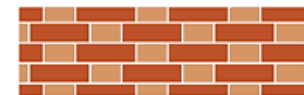
Märkischer
Verband



Holländischer
Verband



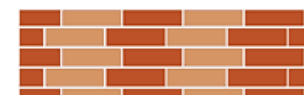
Schlesischer
Verband



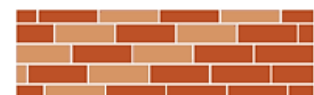
Flämischer
Verband



Läuferverband
1/2 Ziegel versetzt



Läuferverband
1/4 Ziegel versetzt (senkr.)



Läuferverband
1/4 Ziegel versetzt (schräg)

Gestaltungsmöglichkeiten

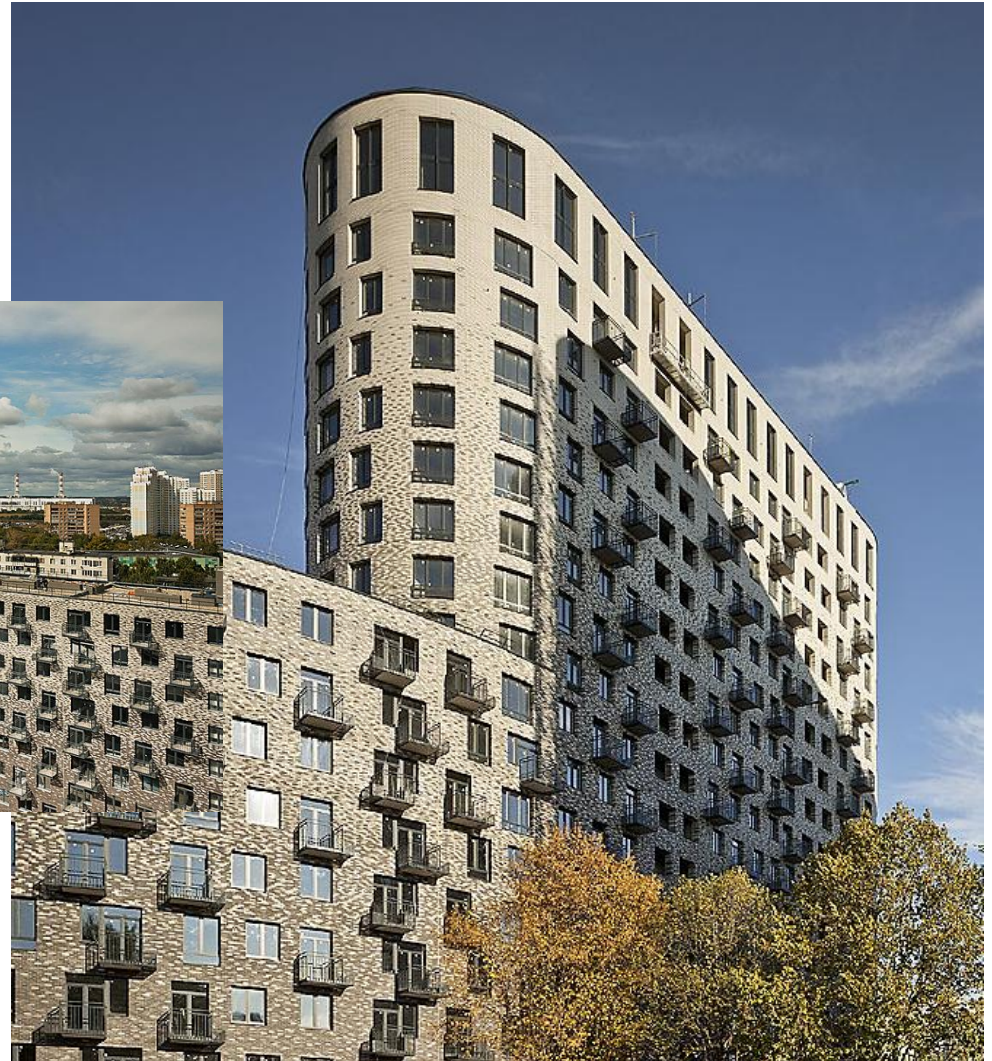
Verlegerichtungen

- Rundungen



Gestaltungsmöglichkeiten

Sortenmix

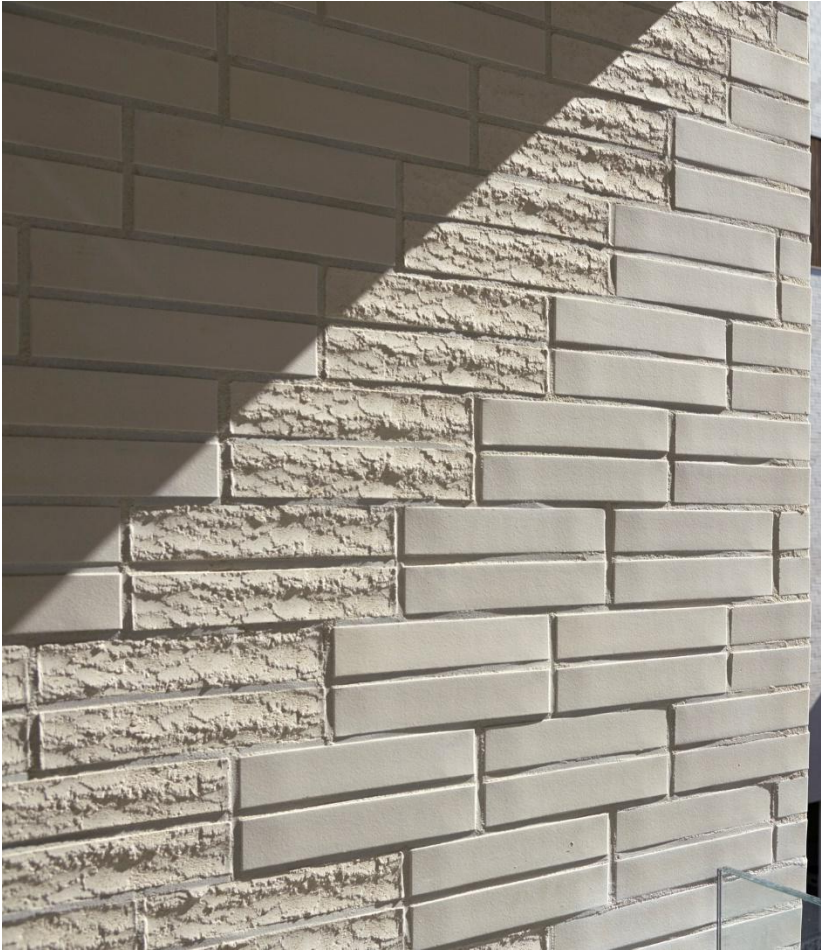


Gestaltungsmöglichkeiten

Sortenmix

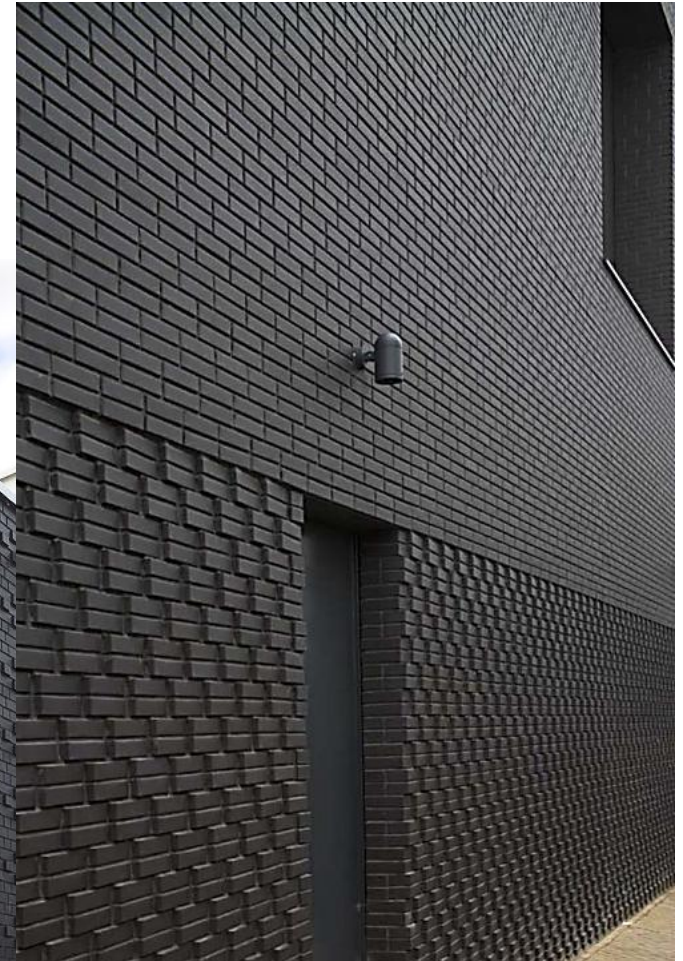
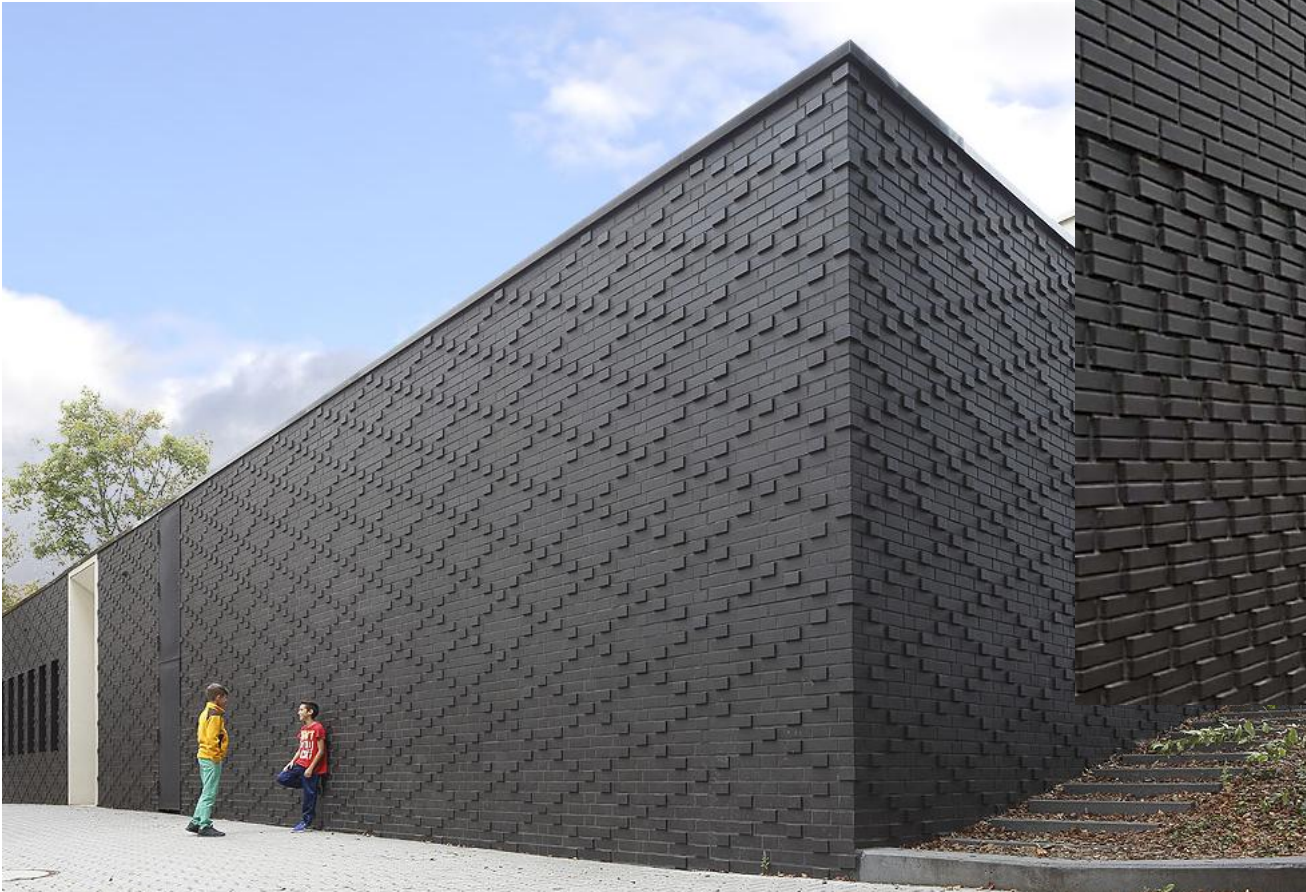


Gestaltungsmöglichkeiten Oberflächen



Gestaltungsmöglichkeiten

Akzentmauerwerk



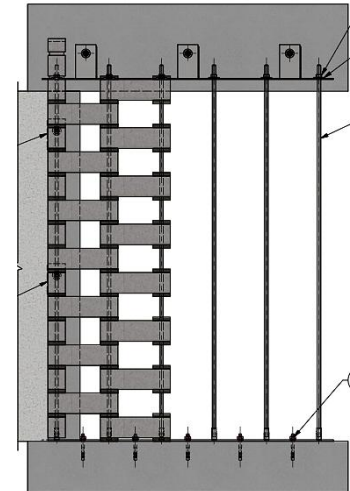
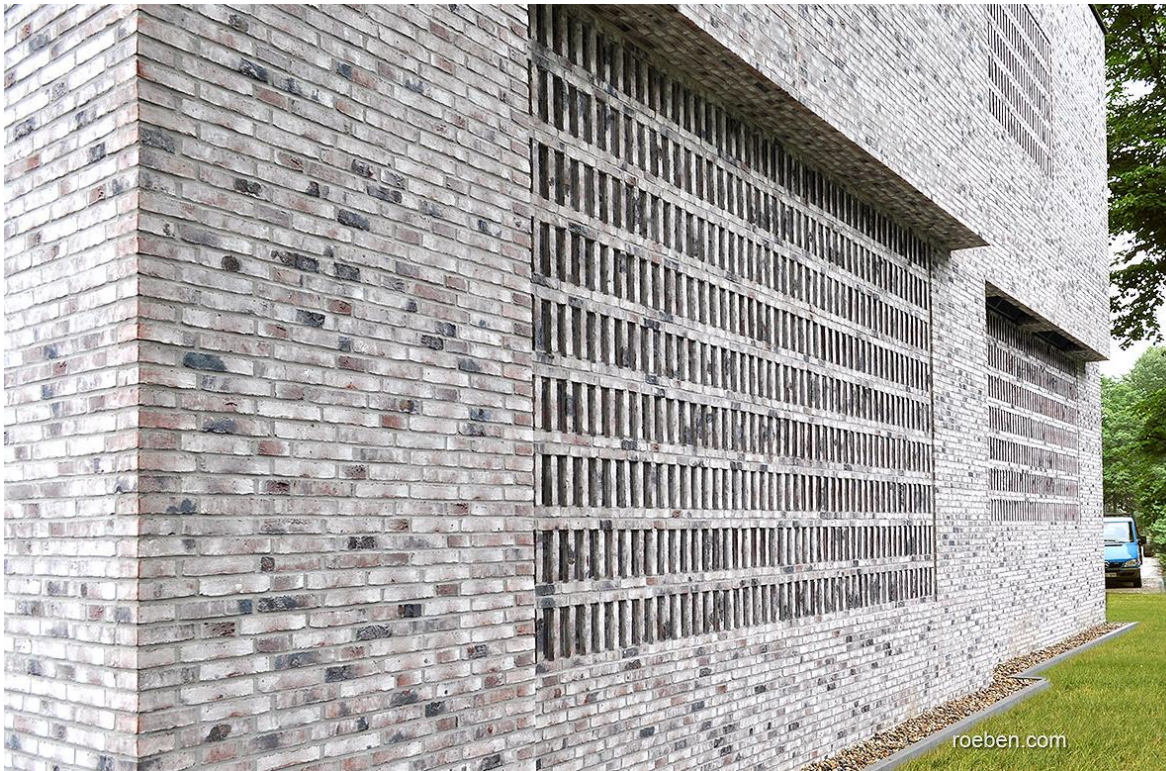
Gestaltungsmöglichkeiten

Akzentmauerwerk



Gestaltungsmöglichkeiten

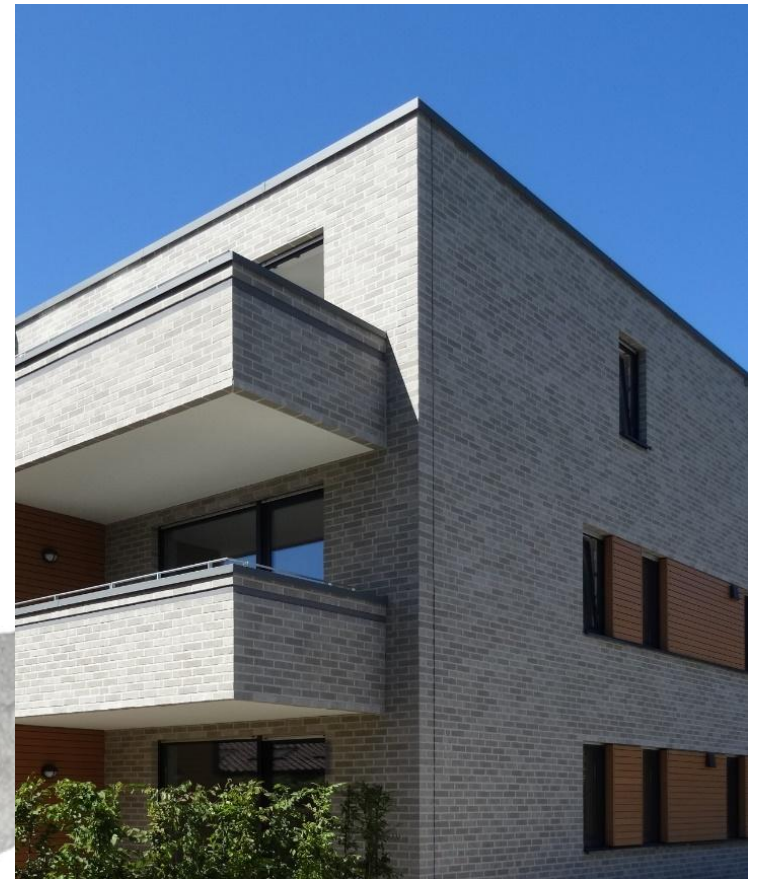
Akzentmauerwerk



Gestaltungsmöglichkeiten

Läuferwinkel

- Variante 1
 - **Gesägt** aus einem Vollstein
 - 115 mm Tiefe
 - Schnitttraue Unterseite
- Variante 2
 - **Geklebt** aus zwei Klinkerriemchen

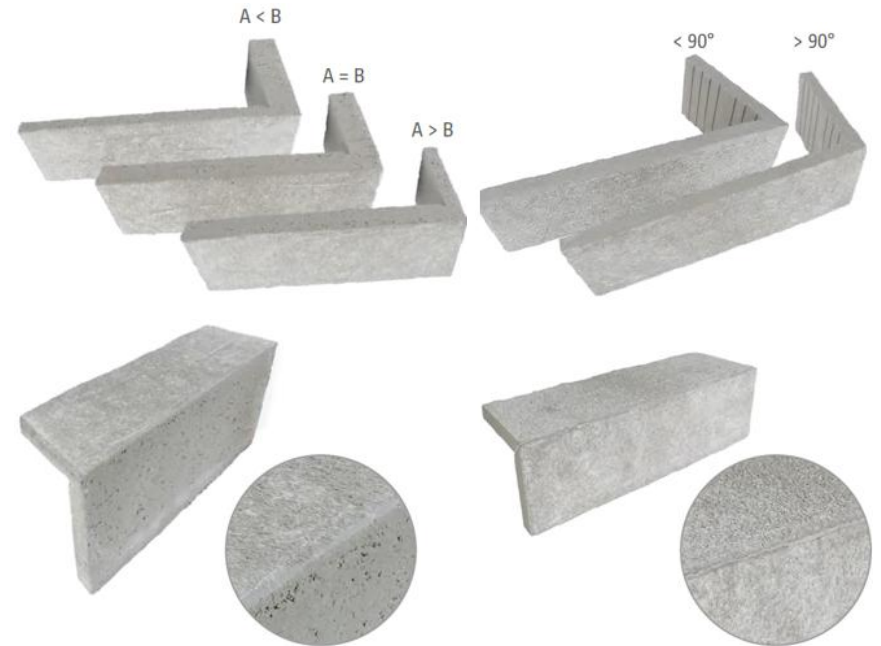


Gestaltungsmöglichkeiten

Akzentmauerwerk

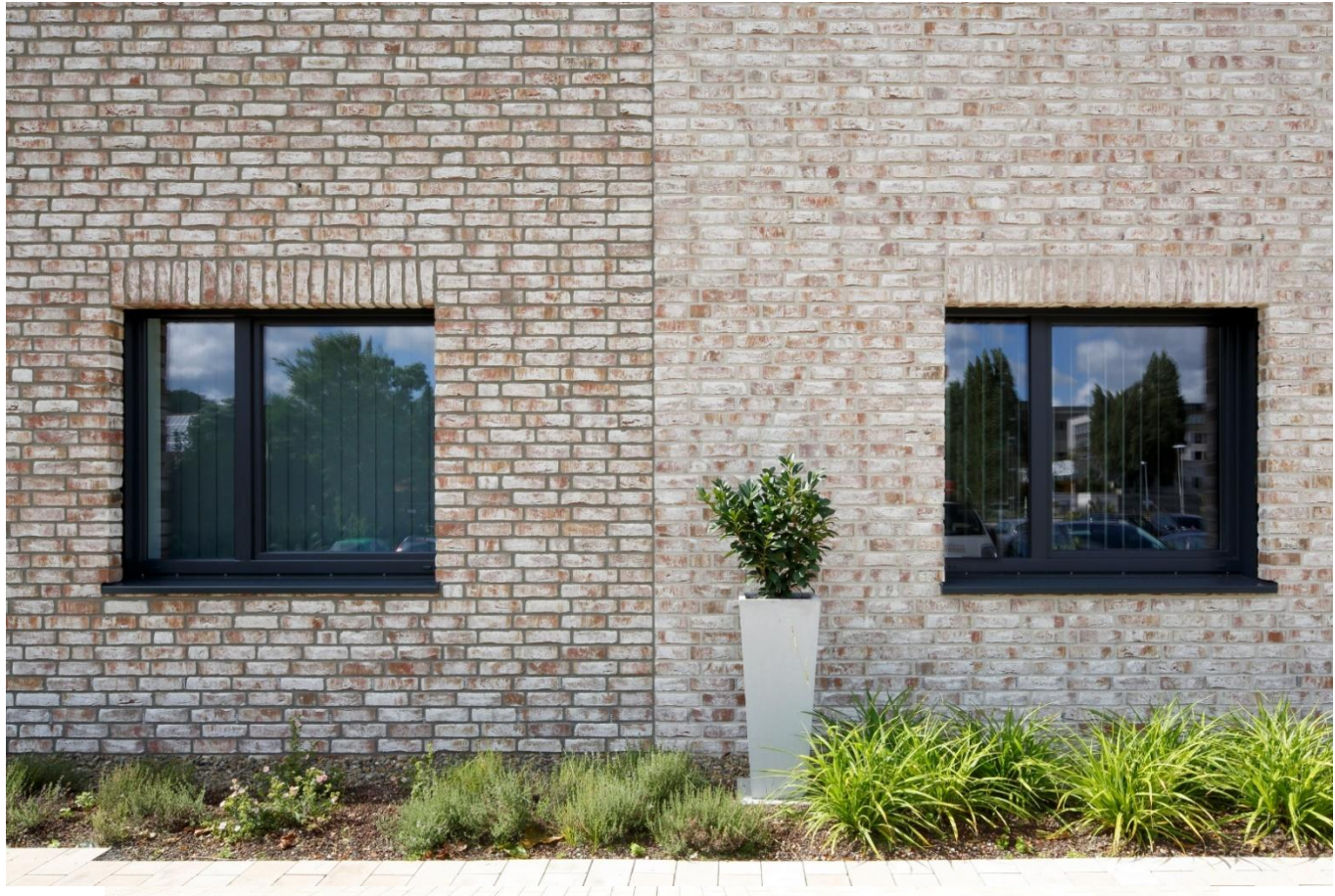
Sonderformteile zur Gestaltung einer *authentischen* Ziegelfassade

- Winkelriemchen
- Läuferwinkel
- Winkel ungleich 90°
- Riemchen und Winkel in unterschiedlichen Stärken
- ...



Gestaltungsmöglichkeiten

Fugengestaltung



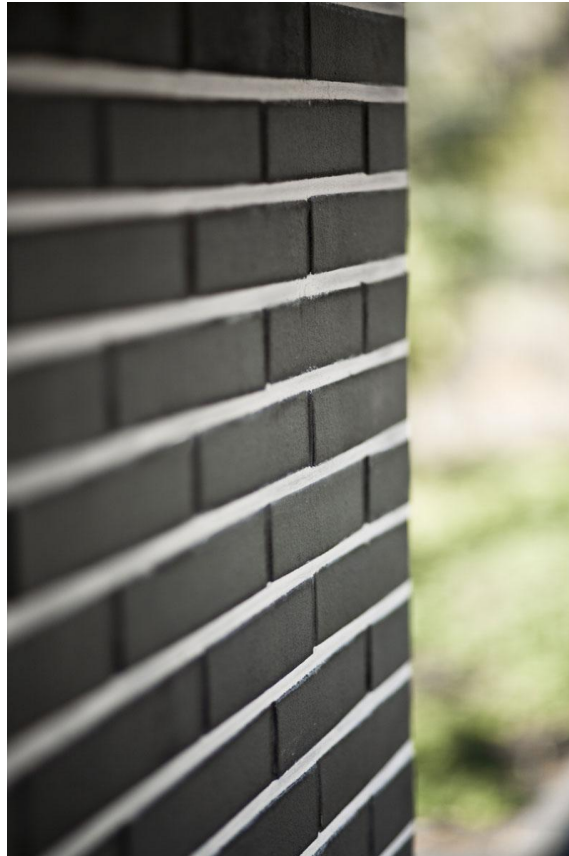
Gestaltungsmöglichkeiten

Fugengestaltung



Gestaltungsmöglichkeiten

Fugengestaltung



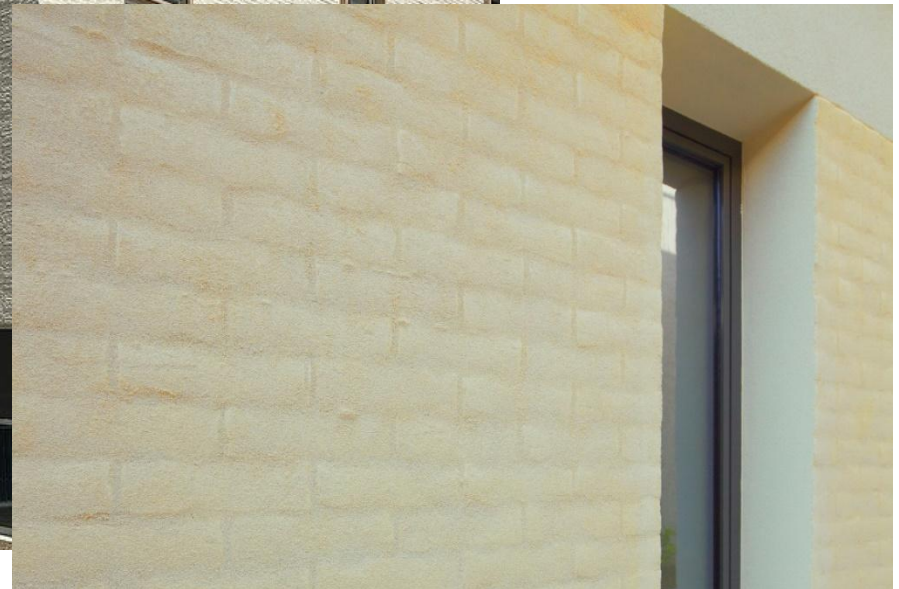
Gestaltungsmöglichkeiten

Fugengestaltung



Gestaltungsmöglichkeiten

Fugengestaltung



Gestaltungsmöglichkeiten

Materialmix



*Johannquartier
Dresden*



Gestaltungsmöglichkeiten

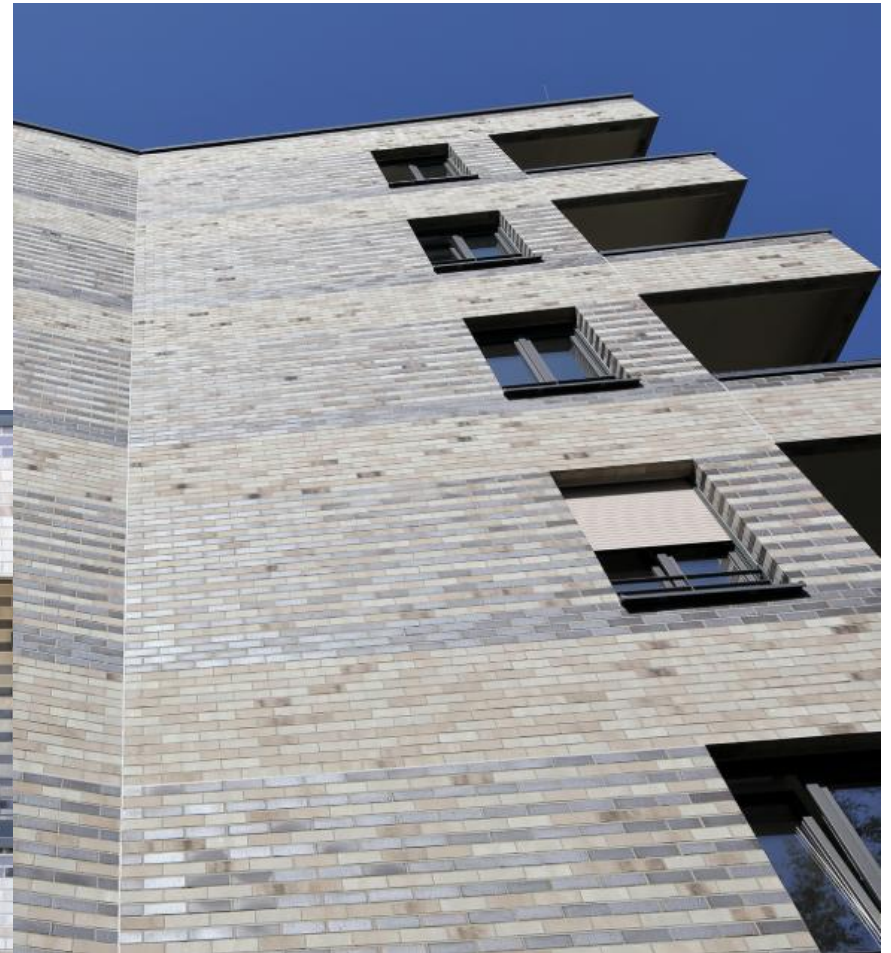
*Johannquartier
Dresden*



Thomas Müller Ivan Reimann Architekten, Berlin

Gestaltungsmöglichkeiten

*Johannquartier
Dresden*



*Wohnen am Küstenkanal
Oldenburg*



Gestaltungsmöglichkeiten

Wohnen am Küstenkanal Oldenburg



9grad architektur, Oldenburg

Gestaltungsmöglichkeiten

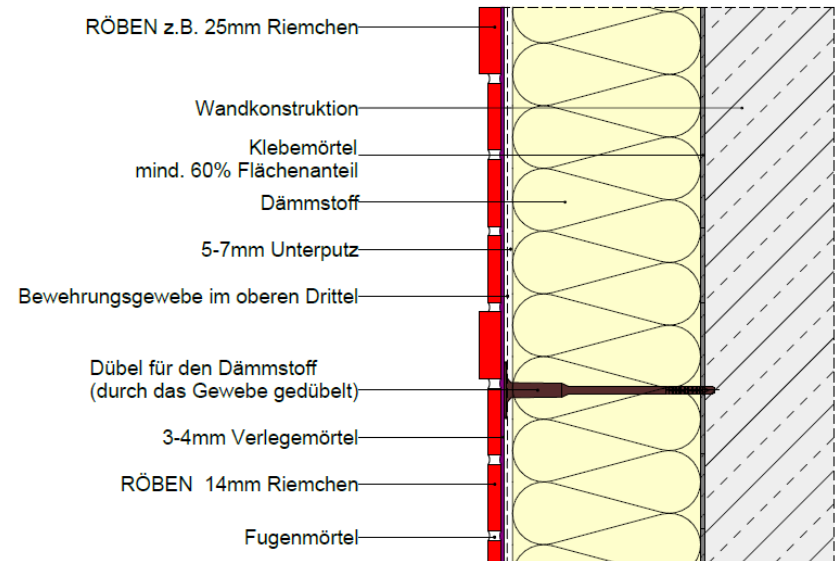
*Wohnen am Küstenkanal
Oldenburg*



Detaillösungen

Materialmix

- Vielzahl an Anschluss- und sonstigen Fassadendetails
- Profillösungen

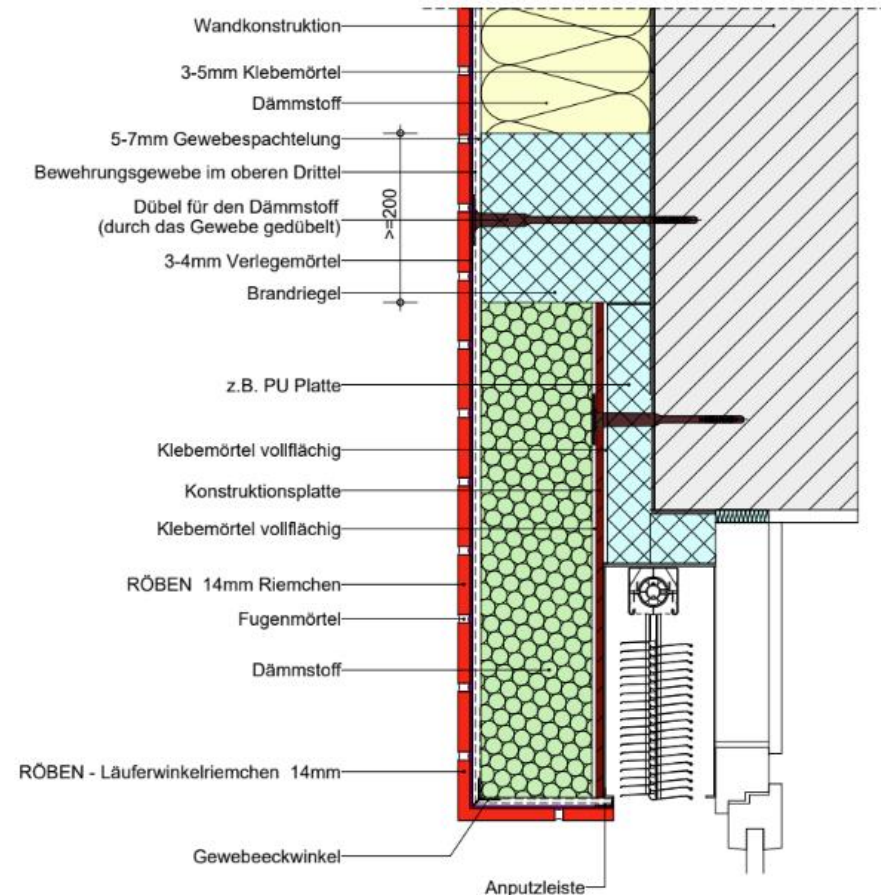
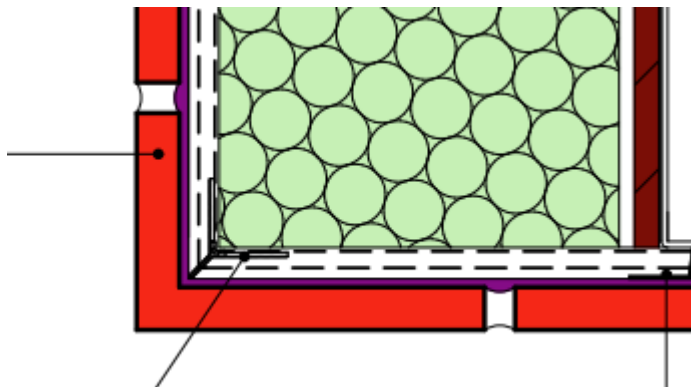


 PLANUNGS-SERVICE	
Klein Schweinebrück 168 26340 Zetel Tel.: +49 (0) 4452 88 0 info@roeben.com www.roeben.com	
Projekt: Detailausarbeitung , Key Account	
Bauteil: WDVS - BASISAUFBAU	
An dieser Zeichnung behält die Röben Tonbaustoffe GmbH die ausschließlichen Nutzungsrechte. Eine Weitergabe an Dritte ist nicht gestattet. Rechtsverletzungen sind strafbar und berechtigen die Röben Tonbaustoffe GmbH zu Schadensersatzforderungen.	
Datum: 15.12.2023	gez. : Key Account Fassade
Maßstab: 1 : 5	Blatt-Nr.: WDVS

Detaillösungen

Materialmix

- Vielzahl an Anschluss- und sonstigen Fassadendetails
- Profillösungen



Klinkerriemchen von Röben

Unterstützung



- Objekt- und Architektenberater
- Planungsservice
- Umfangreiche Planungsunterlagen
- Schulungen
- ...

Roben

