

# Presseinformation

Melle, März 2021

## **Solarlux präsentiert Terrassendach Alerio**

Innenliegende Statik - perfekt umgesetzt

**Ein neues Pultdach mit innenliegender Statik ergänzt das Solarlux Produktportfolio ab sofort optimal, denn mit dem Dachsystem ist nun auch eine ebene Dachfläche realisierbar. Dem Premiumhersteller für Glasanbauten und Fassadenlösungen gelingt es einmal mehr, Architekturtrends auf anspruchsvolle Weise zu reflektieren und in einem Design von exzellenter Qualität umzusetzen.**

Solarlux steht seit mehr als 35 Jahren für Expertise in der Produktion von Terrassendächern und Glashäusern. Der Hersteller bietet sowohl Dachsysteme mit außenliegender als auch innenliegender Statik. Mit dem Alerio rundet Solarlux diese Vielfalt ab und kann nun die ganze Bandbreite der Terrassendachkonstruktionen – einschließlich komplexer Sonderlösungen – umsetzen. Wie alle anderen Solarlux Terrassendächer kann auch das Alerio durch verfahrbare Solarlux Glaselemente zum Glashaus erweitert werden.

### **Leidenschaftlich und präzise im Detail**

Solarlux Terrassendächer erfüllen den Wunsch nach einem Leben im Garten – an 365 Tagen im Jahr. 2019 wurde das nunmehr vielfach prämierte Flachdach Acubis eingeführt, dass in

**Ansprechpartnerin für die Redaktion:**

Frau Nicole Holtgreife  
Alleestraße 40  
59269 Beckum  
T +49 2521 829940  
n.holtgreife@solarlux.com

**Kontakt:**

Solarlux GmbH  
Industriepark 1  
49324 Melle  
T +49 5422 92710  
F +49 5422 9271200  
info@solarlux.com  
www.solarlux.com

diesem Segment einen neuen kubischen Designstandard definierte. Das neue Terrassendach setzt die Designphilosophie des Acubis konsequent fort: Ein durchdachtes Design überführt auch das Alerio vom Interieur nach draußen in den Garten. Wieder zeigt sich die Gestaltungsqualität durch Präzision im Detail: Das Alerio begeistert durch die perfekte Kombination aus einer filigranen Konstruktion mit scharfkantigen, besonders akkuraten Profilen und einer langlebigen Funktionalität.

### **Durchgängige Optik**

Ein innenliegender Dachsparren ist das Herzstück der eleganten Produktneuheit. Je nach statischen Erfordernissen ist dieser in zwei unterschiedlichen Ausführungen erhältlich. Optional kann hier eine LED Beleuchtung integriert werden. Die Kabelführung erfolgt verdeckt liegend in den Sparren zu einem Kabelkanal unter dem einteiligen Wandanschluss, der durch seine flache Form optische Leichtigkeit erzeugt.

Die Entwässerung des Daches – realisierbar mit einer Neigung von 5° bis 20° – erfolgt über eine Rinne oder optional unsichtbar in der Stütze. Die geradlinige Gestaltung der Traufe mit einer kantigen Blende unterstreicht die Eleganz der innenliegenden Statik. So fügen sich die schlanken Aluminium-Elemente zu einer harmonischen Einheit in reduziertem Design.

### **Gestaltungsfreiheit**

Das umfangreiche Profilsortiment erlaubt zahlreiche Möglichkeiten der Entwurfsplanung. Um Sonderkonstruktionen zu realisieren, können Stahlverstärkungen in die Einschubkammern der tragenden Profile gebracht werden. So sind in Kombination mit variabel positionierbaren Stützen große

Dachkonstruktionen mit maximalen Öffnungsweiten möglich. Im Dachbereich wird jeweils Einfachverglasung aus VSG eingesetzt, wahlweise mit 8, 10 oder 12 mm Glasstärke.

### **Passend für alle Hauskonstruktionen**

Das Alerio kann freistehend oder mittels Wandanschluss an die Hausarchitektur angebunden als offene, teilgeschlossene und geschlossene Terrassenüberdachung ausgeführt werden.

Problemlos wird das Terrassendach mit transparenten Unterbauten auch nachträglich zu einem komfortablen Glashaus erweitert.

### **Vielfältiges Zubehör direkt von Solarlux**

Konstruktiv überzeugt die maßgeschneiderte Lösung von Solarlux auch mit Blick auf die Systemkomponenten. Dach und Unterbauten sind exakt aufeinander abgestimmt: Senkrechte Ganzglas-Schiebe- oder Ganzglas-Schiebe-Dreh-Elemente, ungedämmte Glas-Faltwände sowie Festelemente sind für die Erweiterung zum Glashaus ideal geeignet. Optional können sowohl eine Unterglas- oder Aufdachmarkise als auch eine senkrechte Beschattung integriert werden. Die Gesamtlösung aus einer Hand gewährleistet die langjährige Funktionalität aller Elemente.

### **Einfache Montage**

Vorkonfektioniert wird das Alerio zur Baustelle geliefert und die Montagezeit so deutlich reduziert. Zudem vereinfacht der einteilige Wandanschluss den Aufbau. Ein ausgereiftes Konstruktionsmerkmal des Acubis findet sich auch im Alerio: Durch die Reversierbarkeit der Stützen bleibt das Fallrohr im Nachhinein leicht zugänglich.

### **Sicherheit und Service**

Prüfzeugnisse renommierter nationaler und internationaler Institute garantieren ein Höchstmaß an Funktionssicherheit, Stabilität und Langlebigkeit. Die geprüfte Statik gibt Sicherheit auch bei extremen Wetterbedingungen wie Schneefall mit Schneeverwehungen, starken Winden oder sogar Orkanen. Entsprechend erfolgte die konstruktive Ausbildung des Alerio auf Grundlage der Normenreihe DIN 18 008. Solarlux steht als Systempartner mit umfassenden Services und einem Team aus erfahrenen Beratern und Technikern in allen Planungsphasen zur Seite.

**Bitte beachten Sie die neue Domain-Endung:  
[www.solarlux.com](http://www.solarlux.com)**

Solarlux GmbH, März 2021 – Abdruck frei – 4.660 Zeichen (inkl. Leerzeichen)  
Um Zusendung von Belegen an die Pressestelle in Beckum wird gebeten.

### **Über Solarlux GmbH**

Seit über 35 Jahren ist Solarlux Spezialist für bewegliche Fenster- und Fassadenlösungen aus einer Hand. Sämtliche Produkte – von Glas-Faltwänden, Schiebefenstern und Glasanbauten bis hin zu Balkonverglasungen und Vorhangfassaden – sind Eigenentwicklungen, die mit Leidenschaft und Präzision produziert werden und dem Qualitätsanspruch „Made in Germany“ entsprechen. Als partnerschaftlicher Begleiter bei der Planung und Umsetzung von Bauvorhaben ist das deutsche Familienunternehmen auf die umfassende Unterstützung von Architekten, Handwerksbetrieben und Bauherren spezialisiert. Dabei werden Sorgfalt und Erfindergeist gekonnt miteinander verbunden – immer mit dem Ziel vor Augen, für jedes noch so anspruchsvolle Projekt die optimale Lösung zu entwickeln. Gegründet von Herbert Holtgreife,

wird das niedersächsische Unternehmen mit Sitz in Melle bei Osnabrück in zweiter Generation von seinem Sohn Stefan Holtgreife geführt. In der Unternehmenszentrale am Solarlux Campus sowie in 45 Vertriebsstandorten weltweit wirken rund 850 Mitarbeiter am Erfolg mit.

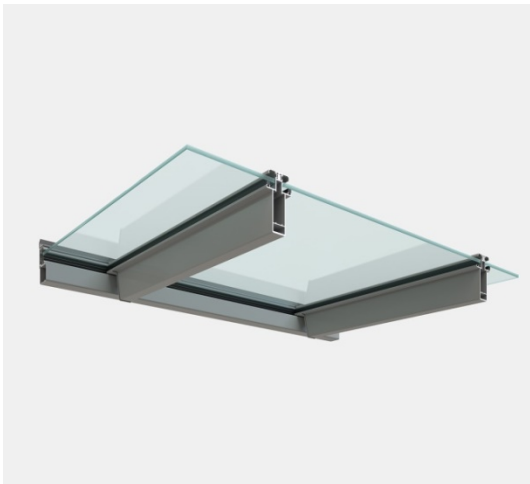
### **Bildnachweis: Solarlux GmbH**



**Alerio\_01.jpg:** Das Alerio ist ein ungedämmtes Aluminium-Profilsystem mit innenliegender Statik.



**Alerio\_02.jpg:** Durch den Einsatz der speziell für diesen Anwendungsbereich entwickelten Profile werden filigrane Konstruktionen erreicht.



**Alerio\_03.jpg:** Je nach statischen Erfordernissen sind zwei unterschiedliche Sparregrößen erhältlich.



**Alerio\_04.jpg:** Einteiliger Wandanschluss: Die Kabelführung für Beleuchtung, Beschattung sowie weitere Steuerkomponenten erfolgt verdeckt durch einen Kabelkanal unter dem Wandanschluss.

**Copyright Bilder: Solarlux GmbH**

**Copyright:** Wir müssen darauf aufmerksam machen, dass wir für die zur Verfügung gestellten Bilder lediglich eingeschränkte Nutzungsrechte besitzen und alle weitergehenden Rechte beim jeweiligen Fotografen liegen. Die Bilder können daher nur honorarfrei veröffentlicht werden, wenn sie eindeutig und ausdrücklich der Darstellung oder Bewerbung von Leistungen, Produkten oder Projekten des Unternehmens Solarlux GmbH und/oder ihrer Marke cero dienen. Jede andere Publikation bedarf der Genehmigung des jeweiligen Rechteinhabers/der jeweiligen Rechteinhaberin und ist in Absprache mit ihm/ihr zu vergüten.