

Presseinformation

Melle, Oktober 2020

cero - Produkt des Jahres 2020

„Häuser des Jahres“ Award: Jury prämiert cero von Solarlux

Im Rahmen des Award „Häuser des Jahres 2020“ wurde cero von Solarlux zum Produkt des Jahres gekürt. Das High-End Schiebefenster überzeugte die Jury in der Kategorie „Fenster“ durch sein klares Design und die zahlreichen Funktionen, die es zu einem starken Gesamtpaket machen.

Seit dem letzten Jahr würdigt der Callwey Verlag zusammen mit dem Deutschen Architekturmuseum im Rahmen des Wettbewerbs „Häuser des Jahres“ die besten Produkte des Jahres. Die diesjährige Auszeichnung erhielt Solarlux für das Schiebefenster cero.

Die annähernd rahmenlose cero verstärkt den Eindruck der Verschmelzung von Innen und Außen. Verdeckt eingebaute Rahmenprofile, eine barrierefreie Bodenschiene und die 34 mm schlanken Profilansichten sorgen für ein ästhetisches und zeitloses Gesamtbild.

cero ermöglicht ein einmalig offenes Raumgefühl, denn einzelne Scheibenelemente können bis zu sechs Meter hoch und insgesamt 15 m² groß sein. Der Glasanteil bzw. Tageslichtanteil liegt bei 98 Prozent und ermöglicht großflächige Transparenz.

Herausragende Technik

In konstruktiver Hinsicht bietet cero alle Möglichkeiten, die architektonisch anspruchsvolle Gebäude benötigen: Für maximale Glasfassaden mit größtmöglicher Öffnung können ein-, zwei- oder 3 spurige Anlagen kombiniert werden. Die Systemkomponenten

Ansprechpartnerin für

die Redaktion:

Frau Nicole Holtgreife
Alleestraße 40
59269 Beckum
T +49 2521 829940
F +49 2521 8299424
n.holtgreife@solarlux.de

Kontakt:

Solarlux GmbH
Industriepark 1
49324 Melle
T +49 5422 92710
F +49 5422 9271200
info@solarlux.com
www.solarlux.com

von cero sind mit Schiebe- und Festelementen sowie wegfahrbaren Ecken nahezu uneingeschränkt kombinierbar und eröffnen erstaunliche Freiheitsgrade in der Gestaltung und für alle Grundrisse.

Auch enorm große Glaselemente wahren den minimalistischen Anspruch, da der Profilstoß gleichbleibend 34 mm beträgt. Eine passivhaustaugliche Wärmedämmung, sehr gute Zertifizierungen in Windlast und Schlagregendichtheit sowie wie ein hoher Einbruchschutz nach RC3 sind in einem System vereint und machen cero zu einem multifunktionalen Schiebefenster, das in allen Gebäudetypen einsetzbar ist.

Aufgrund der ausgereiften Lauftechnik lässt sich ein Schiebeelement mit einem Gewicht von bis zu 1000 kg dennoch problemlos manuell bewegen. Zusätzlich ermöglicht die motorisierte Variante den kompletten Automatikbetrieb inklusive elektromechanischer Ver- und Entriegelung.

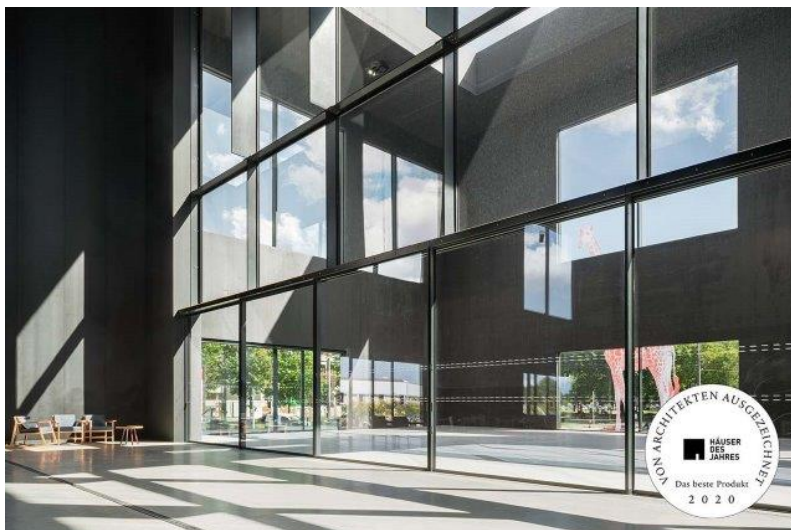
Zum zehnten Mal lobte der Callwey Verlag in Zusammenarbeit mit dem Deutschen Architektur Museum und den Partnern InformationsZentrum Beton, Interhyp, Atrium/Das IDEALE HEIM, ORF, dem Magazin Baumeister sowie architektur.aktuell den Wettbewerb „Häuser des Jahres – die besten Einfamilienhäuser“ aus. Die überzeugend besetzte Jury zeichnete von 150 Einreichungen 50 Projekte aus.

www.solarlux.com

Bildnachweis: Solarlux GmbH



solarlux-schiebefenster-cero-III-ref00789-1840: Das Schiebefenster cero ermöglicht raumhohe Verglasungen mit dezenten Profilen und freien Ausblicken.



solarlux-schiebefenster-cero-III-ref01646-140: Theatre de Maillon, Straßburg: Mehrflügelige cero Schiebeanlagen in einer Breite von 12 sowie 18 Metern und 3,60 Meter Höhe lassen sich mühelos manuell öffnen. Im Boden eingelassene Schienen verbinden die Räume schwellenlos.



solarlux-schiebefenster-cero-III-ref01666-034: Bürogebäude mit Panoramablick: Die großen Glasflächen bis 15 m² sind nach besten Sicherheitsstandards geprüft und zertifiziert, Ausstattung nach Einbruchschutzklasse RC2 und RC3 ist optional erhältlich.

Copyright Bilder: Solarlux GmbH

Copyright: Wir müssen darauf aufmerksam machen, dass wir für die zur Verfügung gestellten Bilder lediglich eingeschränkte Nutzungsrechte besitzen und alle weitergehenden Rechte beim jeweiligen Fotografen liegen. Die Bilder können daher nur honorarfrei veröffentlicht werden, wenn sie eindeutig und ausdrücklich der Darstellung oder Bewerbung von Leistungen, Produkten oder Projekten des Unternehmens Solarlux GmbH und/oder ihrer Marke cero dienen. Jede andere Publikation bedarf der Genehmigung des jeweiligen Rechteinhabers/der jeweiligen Rechteinhaberin und ist in Absprache mit ihm/ihr zu vergüten.